

Potain 386 A

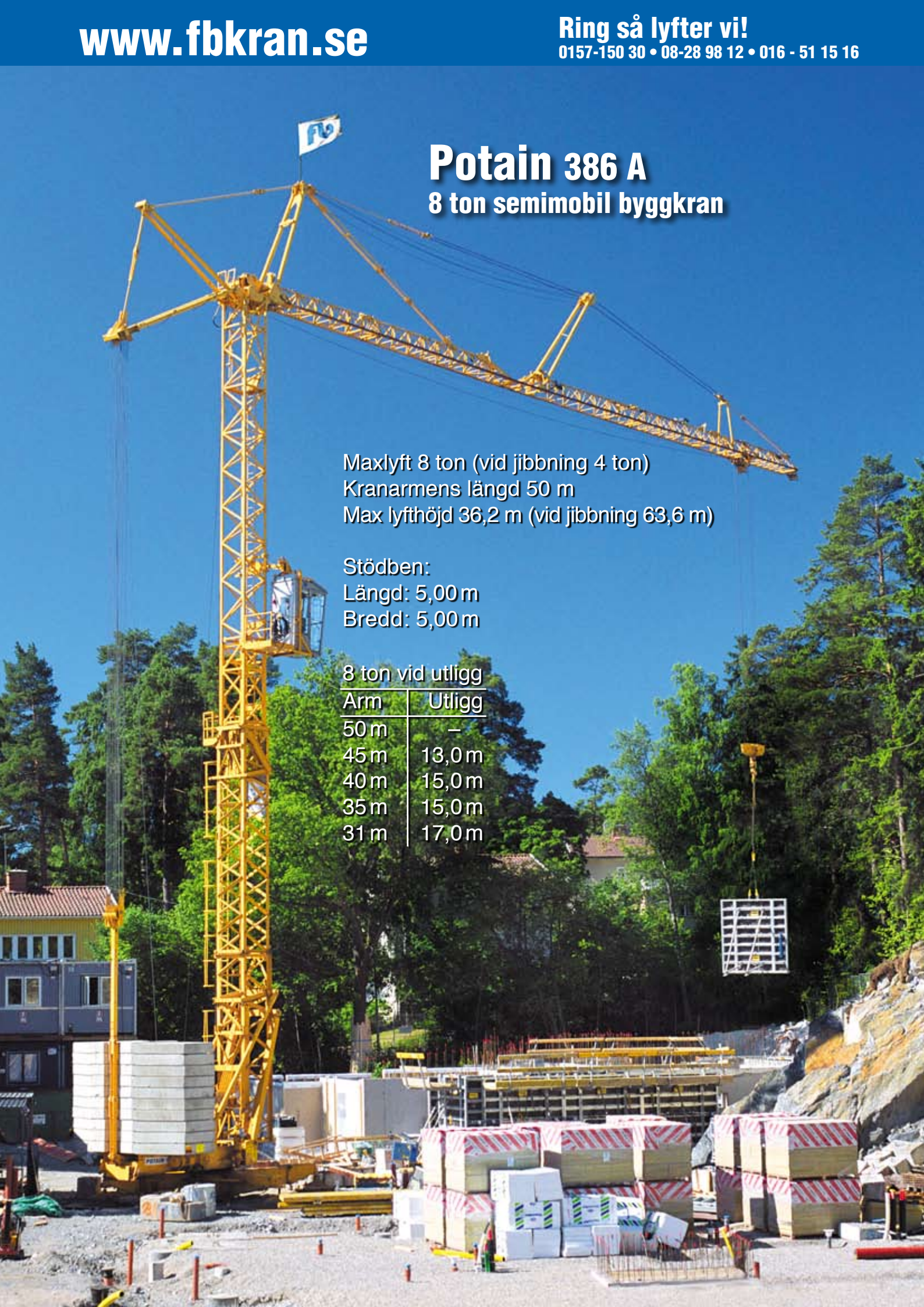
8 ton semimobil byggkran

Maxlyft 8 ton (vid jibbning 4 ton)
Kranarmens längd 50 m
Max lyfthöjd 36,2 m (vid jibbning 63,6 m)

Stödben:
Längd: 5,00 m
Bredd: 5,00 m

8 ton vid utligg

Arm	Utligg
50 m	—
45 m	13,0 m
40 m	15,0 m
35 m	15,0 m
31 m	17,0 m



Lyftkapacitet

Potain 386 A

Utligg (m)	13	15	17	19	21	23	25	27	29	31	33	35	37	40	45	50
Bomlängd (m)																
50	6,90	5,70	4,90	4,20	3,70	3,30	2,90	2,60	2,40	2,20	2,00	1,80	1,70	1,50	1,30	1,10
45	8,00	7,10	6,00	5,20	4,60	4,10	3,70	3,30	3,00	2,80	2,60	2,40	2,20	2,00	1,70	
40	8,00	8,00	7,00	6,10	5,40	4,80	4,30	3,90	3,60	3,30	3,00	2,80	2,60	2,40		
35	8,00	8,00	7,60	6,60	5,80	5,20	4,70	4,30	3,90	3,60	3,30	3,10				
31	8,00	8,00	8,00	7,40	6,60	5,90	5,30	4,80	4,40	4,10						

- Radiostyrd
- Elanslutning: 380 V/63 Amp

Kranens längd: 18 m
Chassits höjd: 4,0 m
Chassits bredd: 2,5 m
Stödben i längd: 5,0 m
Stödbenens bredd: 5,0 m
Motviktens svängradie: 4,0 m

