

Liebherr 100 ton

Allterräng mobilkran

Maxlyft 100 ton
Lyfthöjd 50 m (vid jibbning 56 m)

Stödben:
Längd: 8,6 m
Bredd: 7,0 m



Lyftkapacitet

Liebherr LT 1100 - 4,2

Bomlängd (m)	11,5	15,2	18,9	22,6	26,3	30,1	33,8	37,5	41,2	45,0	47,5	48,7	51,9	52,4	55,6	56,1	60,0
Radie (m)																	
3	100,0	61,3	61,3	61,1													
3,5	72,8	59,5	59,4	59,4	59,1												
4	67,1	57,0	56,8	56,8	56,4	49,0											
4,5	61,8	52,8	52,9	52,8	52,8	48,6											
5	57,1	48,9	49,0	49,1	48,9	47,9	39,9										
6	48,5	42,7	43,0	42,9	42,7	42,3	40,1	32,8									
7	41,9	37,6	38,3	38,4	38,3	38,0	37,2	32,6	26,8	21,8							
8	36,7	33,6	34,1	34,3	34,2	33,8	33,4	31,9	26,5	22,1							
9	31,6	30,1	30,6	30,7	30,6	30,3	29,9	29,0	26,0	21,9	15,6	18,2					
10		26,8	27,4	27,5	27,4	27,0	27,0	26,1	25,0	21,7	15,2	18,0	13,4	15,1	12,0	12,4	
11		23,9	24,5	24,6	24,5	24,2	24,2	24,0	23,2	21,1	14,7	17,9	13,1	15,0	11,9	12,3	10,2
12		21,5	22,1	22,2	22,1	22,2	22,2	21,9	21,1	20,0	14,3	17,5	12,9	14,9	11,7	12,2	10,2
14			18,3	18,5	18,3	18,7	18,4	18,1	17,7	17,1	13,3	16,1	12,2	14,4	11,4	12,0	10,0
16			15,3	15,5	15,9	15,8	15,5	15,5	15,1	14,7	12,4	14,1	11,5	13,2	10,9	11,6	9,9
18				13,1	13,6	13,4	13,4	13,3	13,2	12,7	11,5	12,1	10,8	11,7	10,4	11,0	9,5
20				11,6	11,6	11,4	11,6	11,3	11,4	11,3	10,6	10,7	10,0	10,2	9,7	9,4	8,9
22					10,0	10,2	10,1	10,0	9,9	9,7	9,6	9,3	9,2	8,8	8,6	8,1	7,8
24					8,6	8,9	8,7	8,8	8,5	8,4	8,4	8,1	8,0	7,6	7,5	7,0	6,7
26						7,9	7,8	7,7	7,5	7,3	7,4	7,0	7,0	6,7	6,5	6,0	5,8
28							6,8	6,8	6,6	6,4	6,4	6,1	6,2	5,8	5,7	5,2	5,0
30							6,1	6,0	5,8	5,6	5,7	5,3	5,3	5,0	5,0	4,5	4,3
32								5,3	5,1	4,9	5,0	4,6	4,6	4,3	4,4	3,9	3,7
34								4,8	4,5	4,3	4,4	4,0	4,0	3,7	3,8	3,3	3,2
36									4,0	3,8	3,8	3,4	3,5	3,2	3,2	2,8	2,7
38									3,5	3,3	3,4	3,0	3,0	2,7	2,8	2,3	2,3
40										2,9	2,9	2,5	2,6	2,3	2,3	1,9	1,9
42										2,5	2,6	2,2	2,2	1,9	2,0	1,5	1,5
44											2,2	1,9	1,9	1,6	1,6	1,2	1,2
46												1,6	1,6	1,3	1,3	0,9	0,9
48													1,3	1,0	1,0		
50														0,8	0,8		

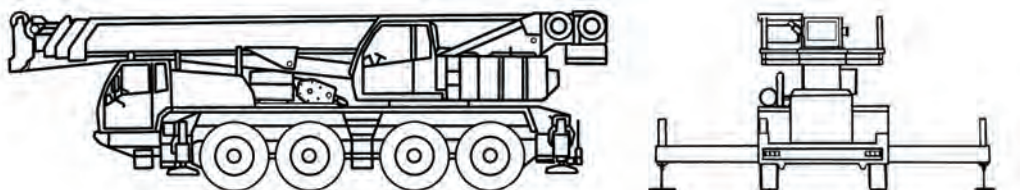
Kranens längd: 13,9 m
 Chassits längd: 12,9 m
 Chassits höjd: 4,0 m
 Chassits bredd: 2,8 m
 Stödben i längd: 8,6 m
 Stödbenens bredd: 7,0 m
 Motviktens svängradie: 5,0 m

Lyftkapacitet

Liebherr LT 1100 - 4,2

Lyftkapacitet vid jibbning

Jibblängd (m)	11,5 + 14,0			48,7 + 14			51,9 + 14,0		52,4 + 14,0			55,6 + 14,0		56,1 + 14,0			59,4 + 14	
	19 m			19 m			19 m		19 m			19 m		19 m			19 m	
Radie (m)	0°	20°	40°	0°	20°	40°	0°	20°	0°	20°	40°	0°	20°	0°	20°	40°	0°	20°
5	2,4																	
6	2,4																	
7	2,3																	
8	2,3																	
9	2,3																	
10	2,3																	
11	2,3																	
12	2,2	2,4																
14	2,2	2,3		2,3														
16	2,1	2,3		2,3			2,0		2,1					1,9				
18	2,0	2,1	2,2	2,3			2,0		2,1			1,8		1,9			1,3	
20	1,9	2,0	2,1	2,3			2,0		2,1			1,7		1,8			1,3	
22	1,7	1,9	2,0	2,2	2,3		2,0		2,0			1,7		1,8			1,2	
24	1,6	1,7	1,8	2,2	2,3		1,9	2,0	2,0	2,1		1,6	1,7	1,8	1,9		1,2	
26	1,5	1,6	1,7	2,2	2,3		1,9	2,0	2,0	2,1		1,6	1,7	1,7	1,8		1,2	1,3
28	1,4	1,5	1,6	2,2	2,2	2,2	1,9	2,0	2,0	2,1		1,6	1,7	1,7	1,8		1,1	1,2
30	1,3	1,4	1,5	2,2	2,2	2,1	1,9	2,0	2,0	2,0	2,0	1,5	1,6	1,6	1,7	1,8	1,1	1,2
32	1,2	1,3	1,3	2,1	2,1	2,0	1,9	1,9	2,0	2,0	2,0	1,5	1,6	1,6	1,7	1,7	1,0	1,1
34	1,1	1,2	1,2	2,0	2,0	2,0	1,8	1,8	1,9	1,9	1,9	1,5	1,6	1,6	1,6	1,7	1,0	1,1
36	1,0	1,1	1,1	2,0	1,9	1,9	1,8	1,8	1,9	1,9	1,9	1,5	1,5	1,6	1,6	1,7	1,0	1,1
38	0,9	1,0	1,0	1,9	1,8	1,8	1,7	1,7	1,8	1,8	1,8	1,5	1,5	1,5	1,6	1,7	1,0	1,1
40	0,8	0,9	0,8	1,8	1,7	1,8	1,7	1,6	1,7	1,8	1,7	1,4	1,5	1,3	1,5	1,6	0,9	1,0
42	0,7			1,6	1,6	1,7	1,6	1,6	1,4	1,7	1,7	1,2	1,4	0,7	1,5	1,6	0,8	1,0
44				1,3	1,6	1,7	1,4	1,5	1,1	1,6	1,6	1,0	1,4		1,2	1,5		1,0
46				0,8	1,4	1,6	1,1	1,4	0,9	1,4	1,6	0,7	1,2		1,0	1,4		0,8
48					1,2	1,5	0,8	1,3	0,6	1,1	1,4		0,9		0,7	1,1		
50					0,9	1,4	0,6	1,0		0,8	1,2		0,7			0,8		
52					0,7	1,2		0,8			0,9							
54						0,9					0,6							
56						0,7												



Kranen kan förflyttas med manövrering från kranhytt eller med radiostyrning.
 Kranen har stor framkomlighet i terräng med styrning på samtliga axlar.
 Fast monterad personkorg.